

Wir sind ein Träger von Kindertageseinrichtungen (Kitas) in der Region Augsburg. Die gemeinnützige Gesellschaft wurde im Jahr 2010 als Zusammenschluss von neun evangelischen Kirchengemeinden und Gemeindevereinen gegründet. Unsere Aufgabe ist der Betrieb und die Verwaltung der Einrichtungen. Dabei kooperieren wir eng mit den Kirchengemeinden.

Jedes Haus hat eine eigene Konzeption, die sich am Alter der Kinder, den Familien im Einzugsgebiet, dem Personal und dem Gebäude orientiert. Wir arbeiten auf Grundlage des Bayerischen Kinderbildungs- und Betreuungsgesetzes und bieten Betreuungsplätze für Kinder vom Kleinkindalter bis zum Ende der Grundschulzeit an.

In unseren Kindertageseinrichtungen stehen die Bildung, Betreuung und Erziehung der Kinder im Mittelpunkt. Besonderen Wert legen wir auf die Unterstützung der Familien und die Qualität unserer Arbeit. Unser Handeln ist verwurzelt im evangelischen Glauben. Dabei stehen wir für Offenheit und Miteinander, unabhängig von Religion oder Herkunft.

zusammen spielen, lernen, wachsen



Öffnungszeiten

Mo - Fr: 7:00 Uhr bis 17:00 Uhr

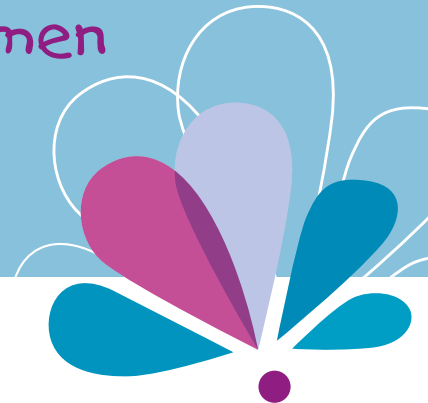
Evang. Kindertageseinrichtung St. Johannes

Branderstraße 6
86154 Augsburg
Tel. (0821) 41 15 75
Fax: (0821) 543 34 73
kita.st-johannes@ekita.net
www.ekita.net/st-johannes

St. Johannes



**zusammen
spielen,
lernen,
wachsen**





Die Einrichtung



Die evangelische Kindertagesstätte St. Johannes liegt in Augsburg-Oberhausen und bietet Platz für 81 Kinder im Alter von 2 bis 6 Jahren. Wir arbeiten nach dem bayr. **Bildungs- und ErziehungsPlan**.

Unsere Kinder kommen aus über 30 Nationen und 10 verschiedenen Religionen. Durch die multikulturelle Arbeit legen wir besonderen Wert auf die bildungsplanübergreifende Sprachförderung unserer Kinder.



Gruppen, Räume und Garten

In der Kita St. Johannes gibt es drei Kita-Gruppen (3 bis 6 Jahre) mit 69 Plätzen und eine Nestgruppe (2 bis 3 Jahre) mit 12 Plätzen.

Neben den Gruppenräumen stehen den Kindern ein Mehrzweckraum, eine Kinderküche, ein Turnraum mit vielfältigen Turngeräten sowie ein Schlafbereich zur Verfügung. Die hauseigene Kinderbücherei lädt zum Lesen und Betrachten ein.

Auf der Außenfläche mit altem Baumbestand finden die Kinder große Spiel- und Klettergeräte, eine Nestschaukel und verschiedene Anregungen zur Bewegung im Freien.



Pädagogische Schwerpunkte, Projekte und zusätzliche Angebote

Nach der individuellen Eingewöhnungszeit unserer Kinder richten wir die Schwerpunkte unserer päd. Konzeption nach den Interessen und Bedürfnissen unserer Kinder und Familien aus:

- Multikulturelle Kinderkonferenzen
- Starke-Kinder-Gruppe mit zwei Ergotherapeuten
- Logopädie
- Psychomotorik-Gruppe
- Tägliches Bewegungsangebot
- Stadtteilmütterprojekt
- Philosophieren mit Kindern und
- Erwachsenen als „Wertedialog zur Integration“

Projekte:

- Modelleinrichtung zur Erprobung des B.E.P (IFP, München, 2004-2005)
- Teilnahme am „Sprachberatungsprojekt des ev. Kitaverbandes Bayern“ (EVKITA, 2008-2010)
- Bundesinitiative „Frühe Chancen: Schwerpunktkita Sprache und Integration“ (BMFSFJ, 2011-2015)
- Folgeprojekt „Bundesprogramm Sprach-Kitas: Weil Sprache der Schlüssel zur Welt ist“ (BMFSFJ, 2016-2019)

